

## DEVOLUÇÃO DOS RESULTADOS DO INQUÉRITO ESTUDANTES À SAÍDA DO SECUNDÁRIO 2017/18

Código da Escola

11

Nome da Escola: ESPRODOURO - Escola Profissional do Alto DouroNatureza: PrivadoConcelho: São João da Pesqueira

N.º de respostas 15

### I - CARACTERIZAÇÃO DOS ESTUDANTES À SAÍDA DO SECUNDÁRIO

#### 1.1 - Caracterização socioeconómica

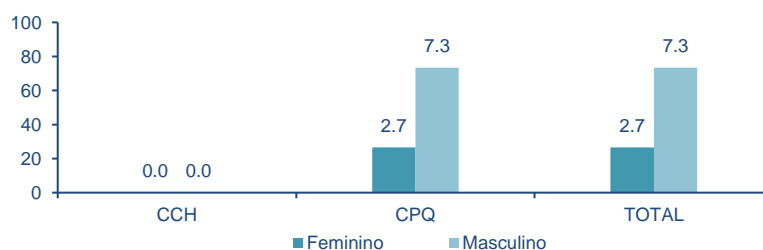
Quadro 1.1 - Estudantes, por tipo de certificação e sexo (%)

SEXO	CCH	CPQ	TOTAL
Feminino	0,0	26,7	26,7
Masculino	0,0	73,3	73,3
Total	0,0	100,0	100,0

Nota: CCH - Cursos Científico-Humanísticos; CPQ - Cursos Profissionalmente Qualificantes

Fonte: DGEEC, OTES - Estudantes, à Saída do Secundário em 2017/18

Gráfico 1.1 - Estudantes, por tipo de certificação e sexo (%)



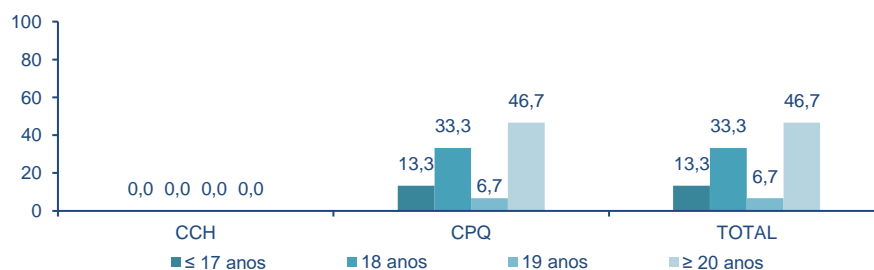
Fonte: DGEEC, OTES - Estudantes, à Saída do Secundário em 2017/18

Quadro 1.2 - Estudantes, por tipo de certificação e idade (%)

IDADE	CCH	CPQ	TOTAL
≤ 17 anos	0,0	13,3	13,3
18 anos	0,0	33,3	33,3
19 anos	0,0	6,7	6,7
≥ 20 anos	0,0	46,7	46,7
Total	0,0	100,0	100,0

Fonte: DGEEC, OTES - Estudantes, à Saída do Secundário em 2017/18

Gráfico 1.2 - Estudantes, por tipo de certificação e idade (%)



Fonte: DGEEC, OTES - Estudantes, à Saída do Secundário em 2017/18

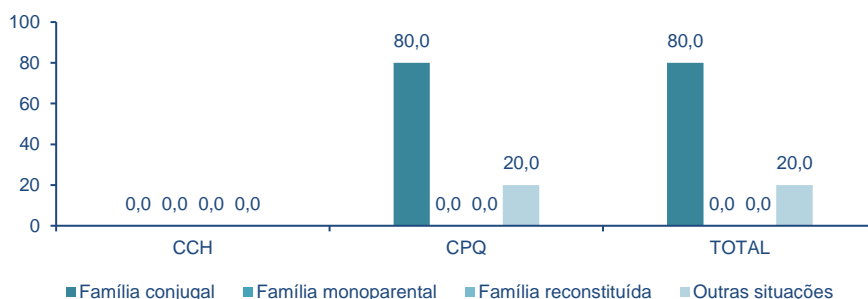
## Estudantes à Saída do Secundário em 2017/18

Quadro 1.3 - Estudantes, por tipo de certificação e tipo de núcleo familiar (%)

TIPO DE NÚCLEO FAMILIAR	CCH	CPQ	TOTAL
Família conjugal	0,0	80,0	80,0
Família monoparental	0,0	0,0	0,0
Família reconstituída	0,0	0,0	0,0
Outras situações	0,0	20,0	20,0
Total	0,0	100,0	100,0

Fonte: DGEEC, OTES - Estudantes, à Saída do Secundário em 2017/18

Gráfico 1.3 - Estudantes, por tipo de certificação e tipo de núcleo familiar (%)



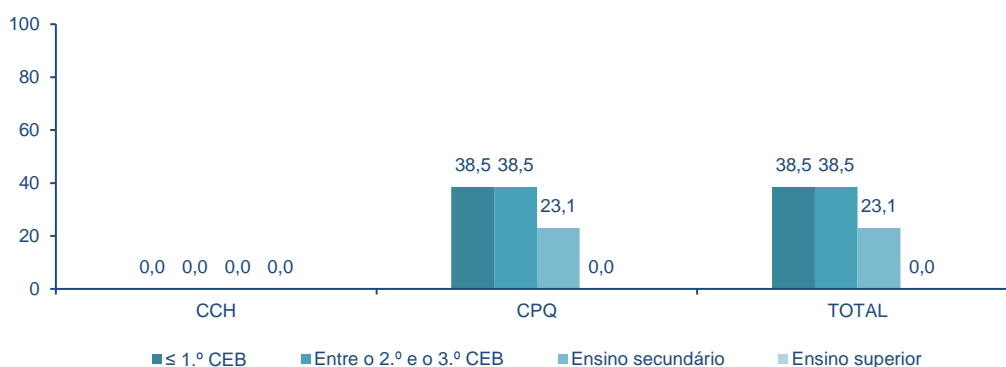
Fonte: DGEEC, OTES - Estudantes, à Saída do Secundário em 2017/18

Quadro 1.4 - Estudantes, por tipo de certificação e nível de escolaridade dominante na família (%)

NÍVEL DE ESCOLARIDADE	CCH	CPQ	TOTAL
≤ 1.º CEB	0,0	38,5	38,5
Entre o 2.º e o 3.º CEB	0,0	38,5	38,5
Ensino secundário	0,0	23,1	23,1
Ensino superior	0,0	0,0	0,0
Total	0,0	100,0	100,0

Fonte: DGEEC, OTES - Estudantes, à Saída do Secundário em 2017/18

Gráfico 1.4 - Estudantes, por tipo de certificação e nível de escolaridade dominante na família (%)



Fonte: DGEEC, OTES - Estudantes, à Saída do Secundário em 2017/18

Quadro 1.5 - Estudantes, por tipo de certificação e condições perante o trabalho na família (%)

CONDIÇÕES PERANTE O TRABALHO	CCH	CPQ	TOTAL
Ambos exercem profissão	0,0	46,2	46,2
Um exerce profissão	0,0	38,5	38,5
Nenhum exerce profissão	0,0	15,4	15,4
Total	0,0	100,0	100,0

Fonte: DGEEC, OTES - Estudantes, à Saída do Secundário em 2017/18

## Estudantes à Saída do Secundário em 2017/18

Gráfico 1.5 - Estudantes, por tipo de certificação e condições perante o trabalho na família (%)



Fonte: DGEEC, OTES - Estudantes, à Saída do Secundário em 2017/18

Quadro 1.6 - Estudantes, por tipo de certificação e grupo profissional dominante na família (%)

GRANDE GRUPO PROFISSIONAL DA FAMÍLIA	CCH	CPQ	TOTAL
Quadros Superiores da Administração Pública, Dirigentes e Quadros Superiores de Empresas	0,0	9,1	9,1
Especialistas das Profissões Intelectuais e Científicas	0,0	0,0	0,0
Técnicos e Profissionais de Nível Intermédio	0,0	0,0	0,0
Pessoal Administrativo e Similares	0,0	9,1	9,1
Pessoal dos Serviços e Vendedores	0,0	0,0	0,0
Agricultores e trabalhadores qualificados da agricultura e pescas	0,0	63,6	63,6
Operários, Artífices e Trabalhadores Similares	0,0	18,2	18,2
Operadores de instalações e máquinas e trabalhadores de montagem	0,0	0,0	0,0
Trabalhadores não Qualificados	0,0	0,0	0,0
Total	0,0	100,0	100,0

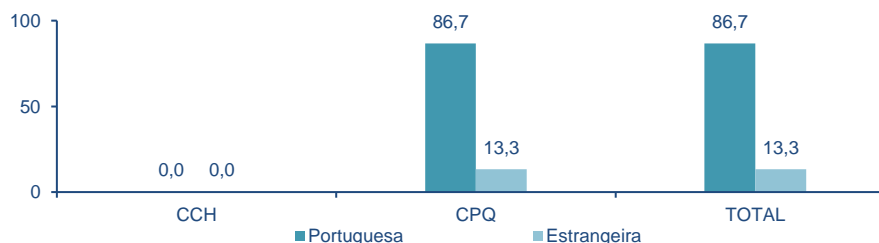
Fonte: DGEEC, OTES - Estudantes, à Saída do Secundário em 2017/18;  
Classificação portuguesa das profissões (CPP2010), ao nível do Grande Grupo

Quadro 1.7 - Estudantes, por tipo de certificação e nacionalidade (%)

NACIONALIDADE	CCH	CPQ	TOTAL
Portuguesa	0,0	86,7	86,7
Estrangeira	0,0	13,3	13,3
Total	0,0	100,0	100,0

Fonte: DGEEC, OTES - Estudantes, à Saída do Secundário em 2017/18

Gráfico 1.6 - Estudantes, por tipo de certificação e nacionalidade (%)



Fonte: DGEEC, OTES - Estudantes, à Saída do Secundário em 2017/18

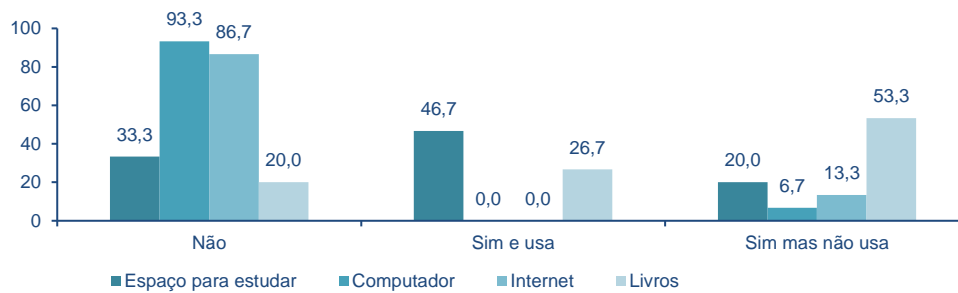
Quadro 1.8 - Estudantes, por tipo de certificação e tipo de recurso utilizado no estudo (%)

	CCH				CPQ				Total			
	Não	Sim e usa	Sim mas não usa	Total	Não	Sim e usa	Sim mas não usa	Total	Não	Sim e usa	Sim mas não usa	Total
Espaço para estudar	0,0	0,0	0,0	0,0	33,3	46,7	20,0	100,0	33,3	46,7	20,0	100,0
Computador	0,0	0,0	0,0	0,0	93,3	0,0	6,7	100,0	93,3	0,0	6,7	100,0
Internet	0,0	0,0	0,0	0,0	86,7	0,0	13,3	100,0	86,7	0,0	13,3	100,0
Livros	0,0	0,0	0,0	0,0	20,0	26,7	53,3	100,0	20,0	26,7	53,3	100,0

Fonte: DGEEC, OTES - Estudantes, à Saída do Secundário em 2017/18

## Estudantes à Saída do Secundário em 2017/18

Gráfico 1.7 - Estudantes, por tipo de certificação e tipo de recurso utilizado no estudo (%)



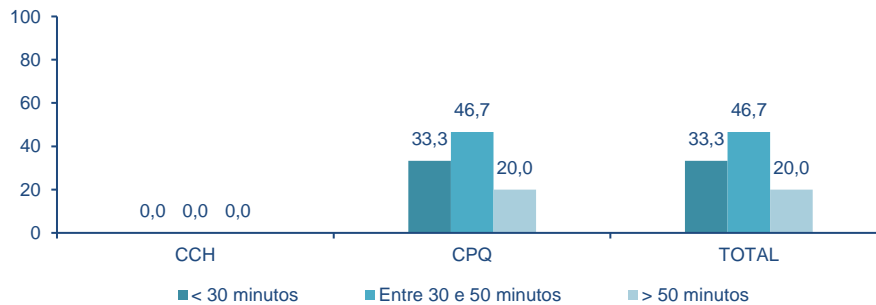
Fonte: DGEEC, OTES - Estudantes, à Saída do Secundário em 2017/18

Quadro 1.9 - Estudantes, por tipo de certificação e tempo despendido no percurso casa-escola (%)

TEMPO DISPENDIDO	CCH	CPQ	TOTAL
< 30 minutos	0,0	33,3	33,3
Entre 30 e 50 minutos	0,0	46,7	46,7
> 50 minutos	0,0	20,0	20,0
Total	0,0	100,0	100,0

Fonte: DGEEC, OTES - Estudantes, à Saída do Secundário em 2017/18

Gráfico 1.8 - Estudantes, por tipo de certificação e tempo despendido no percurso casa-escola (%)



Fonte: DGEEC, OTES - Estudantes, à Saída do Secundário em 2017/18

Quadro 1.10 - Estudantes, por tempo despendido no percurso casa-escola e meio de transporte utilizado (%)

MEIO DE TRANSPORTE	< 30	30 a 50	> 50	TOTAL
A pé	100,0	0,0	0,0	100,0
Transporte escolar	0,0	66,7	33,3	100,0
Transporte público	40,0	40,0	20,0	100,0
Carro	66,7	33,3	0,0	100,0
Mota	0,0	0,0	0,0	0,0
Bicicleta	0,0	0,0	0,0	0,0
Outro meio	0,0	0,0	0,0	0,0

Fonte: DGEEC, OTES - Estudantes, à Saída do Secundário em 2017/18

## 1.2 - Trabalhadores-Estudantes

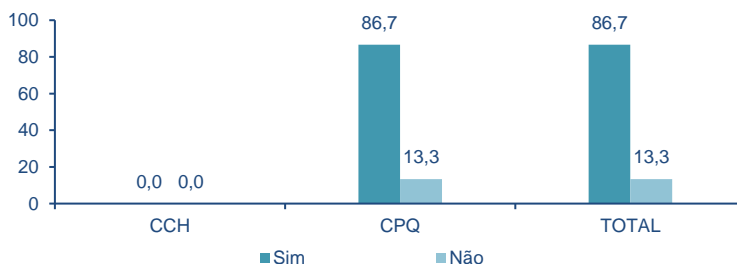
Quadro 1.11 - Estudantes, por tipo de certificação e inserção profissional no secundário (%)

INSERÇÃO PROFISSIONAL NO SECUNDÁRIO	CCH	CPQ	TOTAL
Sim	0,0	86,7	86,7
Não	0,0	13,3	13,3
Total	0,0	100,0	100,0

Fonte: DGEEC, OTES - Estudantes, à Saída do Secundário em 2017/18

## Estudantes à Saída do Secundário em 2017/18

Gráfico 1.9 - Estudantes, por tipo de certificação e inserção profissional no secundário (%)



Fonte: DGEEC, OTES - Estudantes, à Saída do Secundário em 2017/18

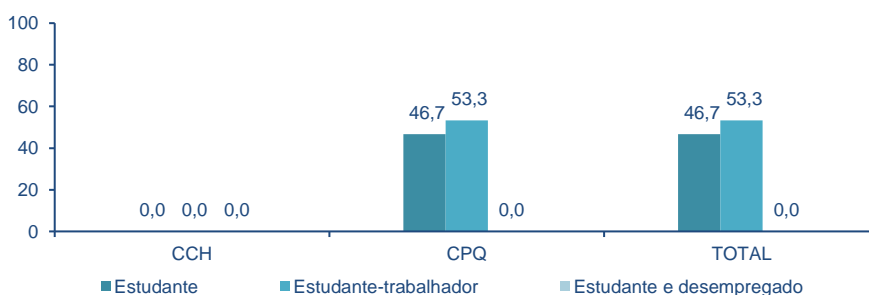
Quadro 1.12 - Estudantes, por tipo de certificação e tipo de atividade desempenhada (%)

TIPO DE ATIVIDADE	CCH	CPQ	TOTAL
Estudante	0,0	46,7	46,7
Estudante-trabalhador	0,0	53,3	53,3
Estudante e desempregado	0,0	0,0	0,0
Total	0,0	100,0	100,0

N=13

Fonte: DGEEC, OTES - Estudantes, à Saída do Secundário em 2017/18

Gráfico 1.10 - Estudantes, por tipo de certificação e tipo de atividade desempenhada (%)



Fonte: DGEEC, OTES - Estudantes, à Saída do Secundário em 2017/18

Quadro 1.13 - Estudantes, por tipo de certificação e regime de trabalho (%)

REGIME DE TRABALHO	CCH	CPQ	TOTAL
Tempo inteiro	0,0	0,0	0,0
Tempo parcial	0,0	50,0	50,0
Sazonal	0,0	0,0	0,0
Ocasional	0,0	50,0	50,0
Outra situação	0,0	0,0	0,0
Total	0,0	100,0	100,0

N=13

Fonte: DGEEC, OTES - Estudantes, à Saída do Secundário em 2017/18

Quadro 1.14 - Estudantes, por tipo de certificação e razões para terem iniciado uma atividade profissional (%)

RAZÕES PARA TER INICIADO UMA ATIVIDADE PROFISSIONAL	CCH	CPQ
A família tinha dificuldades económicas e era preciso obter mais dinheiro	0,0	9,1
Para ajudar no negócio familiar	0,0	0,0
Apesar da família não ter dificuldades económicas acharam melhor que começasse a trabalhar	0,0	0,0
Surgiu uma oportunidade e decidiu aproveitar	0,0	36,4
Apesar de não ter dificuldades económicas queria ter o seu próprio dinheiro	0,0	27,3
A trabalhar aprende-se coisas importantes que a escola não ensina	0,0	9,1
Terem amigos que também estão a trabalhar	0,0	0,0
Outra razão	0,0	18,2

N=13

Fonte: DGEEC, OTES - Estudantes, à Saída do Secundário em 2017/18

## II - ESCOLA E CURSO

### 2.1.1 - A escola

Quadro 2.1 - Estudantes, por grau de concordância sobre as relações na escola (%)

GRAU DE CONCORDÂNCIA SOBRE AS RELAÇÕES SOCIAIS NA ESCOLA	CONCORDO / CONCORDO TOTALMENTE	NÃO CONCORDO NEM DISCORDO	DISCORDO / DISCORDO TOTALMENTE	TOTAL
Boa relação entre funcionários e alunos	86,7	13,3	0,0	100,0
Boa relação entre órgãos de gestão e alunos	86,7	6,7	6,7	100,0
Boa relação entre professores e alunos	93,3	6,7	0,0	100,0
Gosto no convívio com os colegas	86,7	13,3	0,0	100,0
Sensação de segurança na escola	86,7	13,3	0,0	100,0

Fonte: DGEEC, OTES - Estudantes, à Saída do Secundário em 2017/18

Quadro 2.1.1 - Estudantes dos cursos científico-humanísticos, por grau de concordância sobre as relações na escola (%)

GRAU DE CONCORDÂNCIA SOBRE AS RELAÇÕES SOCIAIS NA ESCOLA	CONCORDO / CONCORDO TOTALMENTE	NÃO CONCORDO NEM DISCORDO	DISCORDO / DISCORDO TOTALMENTE	TOTAL
Boa relação entre funcionários e alunos	0,0	0,0	0,0	0,0
Boa relação entre órgãos de gestão e alunos	0,0	0,0	0,0	0,0
Boa relação entre professores e alunos	0,0	0,0	0,0	0,0
Gosto no convívio com os colegas	0,0	0,0	0,0	0,0
Sensação de segurança na escola	0,0	0,0	0,0	0,0

Fonte: DGEEC, OTES - Estudantes, à Saída do Secundário em 2017/18

Quadro 2.1.2 - Estudantes dos cursos profissionalmente qualificantes, por grau de concordância sobre as relações na escola (%)

GRAU DE CONCORDÂNCIA SOBRE AS RELAÇÕES SOCIAIS NA ESCOLA	CONCORDO / CONCORDO TOTALMENTE	NÃO CONCORDO NEM DISCORDO	DISCORDO / DISCORDO TOTALMENTE	TOTAL
Boa relação entre funcionários e alunos	86,7	13,3	0,0	100,0
Boa relação entre órgãos de gestão e alunos	86,7	6,7	6,7	100,0
Boa relação entre professores e alunos	93,3	6,7	0,0	100,0
Gosto no convívio com os colegas	86,7	13,3	0,0	100,0
Sensação de segurança na escola	86,7	13,3	0,0	100,0

Fonte: DGEEC, OTES - Estudantes, à Saída do Secundário em 2017/18

Quadro 2.2 - Estudantes, por grau de concordância sobre a adequabilidade dos espaços e equipamentos da escola (%)

GRAU DE CONCORDÂNCIA SOBRE OS EQUIPAMENTOS DA ESCOLA	CONCORDO / CONCORDO TOTALMENTE	NÃO CONCORDO NEM DISCORDO	DISCORDO / DISCORDO TOTALMENTE	TOTAL
Espaços para a prática de educação física	60,0	33,3	6,7	100,0
Equipamento informático	33,3	20,0	46,7	100,0
Equipamentos e materiais para a formação específica do curso	20,0	33,3	46,7	100,0
Biblioteca ou centro de recursos	53,3	40,0	6,7	100,0
Instalações físicas das salas de aula	66,7	26,7	6,7	100,0
Infraestruturas para pessoas com deficiências motoras	40,0	26,7	33,3	100,0
Espaços de convívio dos alunos	53,3	40,0	6,7	100,0
Serviços de Apoio	66,7	33,3	0,0	100,0

Fonte: DGEEC, OTES - Estudantes, à Saída do Secundário em 2017/18

## Estudantes à Saída do Secundário em 2017/18

**Quadro 2.2.1 - Estudantes dos cursos científico-humanísticos, por grau de concordância sobre a adequabilidade dos espaços e equipamentos da escola (%)**

GRAU DE CONCORDÂNCIA SOBRE OS EQUIPAMENTOS DA ESCOLA	CONCORDO / CONCORDO TOTALMENTE	NÃO CONCORDO NEM DISCORDO	DISCORDO / DISCORDO TOTALMENTE	TOTAL
Espaços para a prática de educação física	0,0	0,0	0,0	0,0
Equipamento informático	0,0	0,0	0,0	0,0
Equipamentos e materiais para a formação específica do curso	0,0	0,0	0,0	0,0
Biblioteca ou centro de recursos	0,0	0,0	0,0	0,0
Instalações físicas das salas de aula	0,0	0,0	0,0	0,0
Infraestruturas para pessoas com deficiências motoras	0,0	0,0	0,0	0,0
Espaços de convívio dos alunos	0,0	0,0	0,0	0,0
Serviços de Apoio	0,0	0,0	0,0	0,0

Fonte: DGEEC, OTES - Estudantes, à Saída do Secundário em 2017/18

**Quadro 2.2.2 - Estudantes dos cursos profissionalmente qualificantes, por grau de concordância sobre a adequabilidade dos espaços e equipamentos da escola (%)**

GRAU DE CONCORDÂNCIA SOBRE OS EQUIPAMENTOS DA ESCOLA	CONCORDO / CONCORDO TOTALMENTE	NÃO CONCORDO NEM DISCORDO	DISCORDO / DISCORDO TOTALMENTE	TOTAL
Espaços para a prática de educação física	60,0	33,3	6,7	100,0
Equipamento informático	33,3	20,0	46,7	100,0
Equipamentos e materiais para a formação específica do curso	20,0	33,3	46,7	100,0
Biblioteca ou centro de recursos	53,3	40,0	6,7	100,0
Instalações físicas das salas de aula	66,7	26,7	6,7	100,0
Infraestruturas para pessoas com deficiências motoras	40,0	26,7	33,3	100,0
Espaços de convívio dos alunos	53,3	40,0	6,7	100,0
Serviços de Apoio	66,7	33,3	0,0	100,0

Fonte: DGEEC, OTES - Estudantes, à Saída do Secundário em 2017/18

**Quadro 2.3 - Participação não formal dos estudantes em atividades fora do contexto escolar (%)**

ATIVIDADES FORA DO CONTEXTO ESCOLAR	SIM	NÃO	NÃO, MAS GOSTARIA	TOTAL
Associação cultural ou recreativa	20,0	13,3	66,7	100,0
Organização ou grupo religioso	7,1	0,0	92,9	100,0
Partido/Juventude política	7,1	7,1	85,7	100,0
Escoteiros/Escuteiros/Guias	0,0	7,1	92,9	100,0
Associação/Clube desportivo	20,0	20,0	60,0	100,0
Associação ecologista/ambientalista	0,0	0,0	100,0	100,0
Associação ou instituição de solidariedade	0,0	7,1	92,9	100,0
Associação de defesa dos direitos humanos	0,0	7,1	92,9	100,0

Fonte: DGEEC, OTES - Estudantes, à Saída do Secundário em 2017/18

**Quadro 2.4 - Participação formal dos estudantes em atividades escolares (%)**

ATIVIDADES ESCOLARES FORMAIS	SIM	NÃO	TOTAL
Elaboração do projeto educativo	7,1	92,9	100,0
Elaboração do regulamento interno	7,1	92,9	100,0
Atividade da associação de Estudantes,	64,3	35,7	100,0
Participação de uma lista da associação de Estudantes,	53,3	46,7	100,0
Votação nas eleições da associação de Estudantes,	85,7	14,3	100,0
Eleição do delegado e/ou subdelegado de turma	85,7	14,3	100,0
Elaboração ou participação num abaixo assinado na escola	14,3	85,7	100,0

Fonte: DGEEC, OTES - Estudantes, à Saída do Secundário em 2017/18

**Quadro 2.5 - Participação não formal dos estudantes em atividades escolares (%)**

ATIVIDADES ESCOLARES NÃO FORMAIS	SIM	NÃO	NÃO, MAS GOSTARIA	TOTAL
Clubes temáticos	14,3	78,6	7,1	100,0
Visitas de estudo	86,7	13,3	0,0	100,0
Debates e/ou sessões de esclarecimento	64,3	35,7	0,0	100,0
Iniciativas solidárias	42,9	57,1	0,0	100,0
Torneios desportivos	64,3	28,6	7,1	100,0
Organização de festas e/ou eventos	64,3	35,7	0,0	100,0

Fonte: DGEEC, OTES - Estudantes, à Saída do Secundário em 2017/18

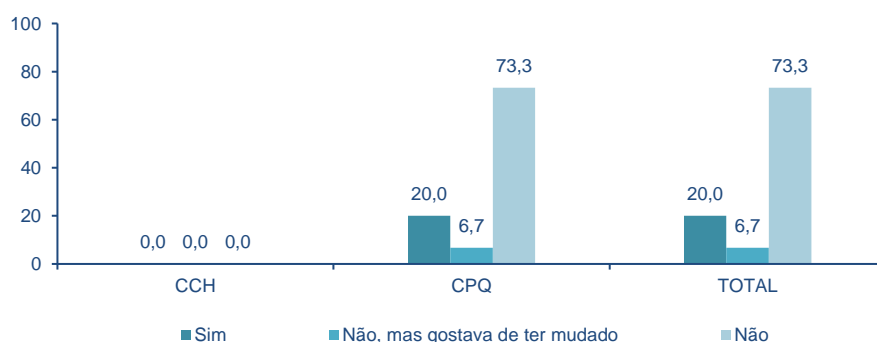
2.1.2 - Mobilidade inter-escolas

Quadro 2.6 - Estudantes, por tipo de certificação e mudança de escola durante o ensino secundário (%)

MUDANÇA DE ESCOLA	CCH	CPQ	TOTAL
Sim	0,0	20,0	20,0
Não, mas gostava de ter mudado	0,0	6,7	6,7
Não	0,0	73,3	73,3
Total	0,0	100,0	100,0

Fonte: DGEEC, OTES - Estudantes, à Saída do Secundário em 2017/18

Gráfico 2.1 - Estudantes, por tipo de certificação e mudança de escola durante o ensino secundário (%)



Fonte: DGEEC, OTES - Estudantes, à Saída do Secundário em 2017/18

Quadro 2.7 - Estudantes, por tipo de certificação e razões para mudar ou desejar mudar de escola (%)

RAZÕES PARA MUDANÇA DE ESCOLA	CCH	CPQ
Frequentar uma escola mais próxima de casa	0,0	0,0
Frequentar uma escola mais perto do local de trabalho dos pais	0,0	0,0
Frequentar uma escola onde exista o curso/disciplinas pretendidas	0,0	0,0
Frequentar uma escola onde estavam os amigos	0,0	0,0
Os pais acharam que a escola onde estava não era a melhor	0,0	0,0
Frequentar uma escola com mais prestígio	0,0	0,0
Frequentar uma escola com melhores instalações	0,0	25,0
Ter melhores professores	0,0	0,0
Frequentar uma escola mais segura	0,0	0,0
Mudança de cidade/país	0,0	0,0
Motivos pessoais	0,0	25,0
Outra razão	0,0	50,0

N=4

Fonte: DGEEC, OTES - Estudantes, à Saída do Secundário em 2017/18

Quadro 2.8 - Estudantes, por tipo de certificação e razão para não mudar de escola (%)

RAZÃO PARA A NÃO MUDANÇA DE ESCOLA	CCH	CPQ
Escola atual mais perto de casa	0,0	100,0
Escola atual mais perto do trabalho dos pais	0,0	0,0
Escola atual era a única com o curso/disciplinas pretendidos	0,0	0,0
Amigos frequentam a escola atual	0,0	0,0
Pais consideravam a escola atual melhor	0,0	0,0
Escola atual com mais prestígio	0,0	0,0
Escola atual com melhores instalações	0,0	0,0
Escola atual com melhores professores	0,0	0,0
Maior segurança na escola atual	0,0	0,0
Motivos pessoais	0,0	0,0
Dificuldades de adaptação à outra escola	0,0	0,0
Outra razão	0,0	0,0

N=1

Fonte: DGEEC, OTES - Estudantes, à Saída do Secundário em 2017/18



**2.2.1 - O curso**

**Quadro 2.9 - Estudantes, por grau de concordância sobre as dimensões do curso (%)**

GRAU DE CONCORDÂNCIA SOBRE ALGUMAS DIMENSÕES DO CURSO	CONCORDO / CONCORDO TOTALMENTE	NÃO DISCORDO NEM CONCORDO	DISCORDO / DISCORDO TOTALMENTE	TOTAL
Tem prestígio	93,3	6,7	0,0	100,0
Oferece boas oportunidades de emprego	93,3	6,7	0,0	100,0
Prepara para a vida profissional	93,3	6,7	0,0	100,0
Prepara para o prosseguimento de estudos	53,3	46,7	0,0	100,0
Excessivamente teórico	46,7	26,7	26,7	100,0
Contribuiu para a capacidade de pensar criticamente o mundo	80,0	20,0	0,0	100,0
Carga horária adequada às necessidades de aprendizagem	86,7	6,7	6,7	100,0

Fonte: DGEEC, OTES - Estudantes, à Saída do Secundário em 2017/18

**Quadro 2.9.1 - Estudantes dos cursos científico-humanísticos, por grau de concordância sobre as dimensões do curso (%)**

GRAU DE CONCORDÂNCIA SOBRE ALGUMAS DIMENSÕES DO CURSO	CONCORDO / CONCORDO TOTALMENTE	NÃO DISCORDO NEM CONCORDO	DISCORDO / DISCORDO TOTALMENTE	TOTAL
Tem prestígio	0,0	0,0	0,0	0,0
Oferece boas oportunidades de emprego	0,0	0,0	0,0	0,0
Prepara para a vida profissional	0,0	0,0	0,0	0,0
Prepara para o prosseguimento de estudos	0,0	0,0	0,0	0,0
Excessivamente teórico	0,0	0,0	0,0	0,0
Contribuiu para a capacidade de pensar criticamente o mundo	0,0	0,0	0,0	0,0
Tem uma carga horária adequada às necessidades de aprendizagem	0,0	0,0	0,0	0,0

Fonte: DGEEC, OTES - Estudantes, à Saída do Secundário em 2017/18

**Quadro 2.9.2 - Estudantes dos cursos profissionalmente qualificantes, por grau de concordância sobre as dimensões do curso (%)**

GRAU DE CONCORDÂNCIA SOBRE ALGUMAS DIMENSÕES DO CURSO	CONCORDO / CONCORDO TOTALMENTE	NÃO DISCORDO NEM CONCORDO	DISCORDO / DISCORDO TOTALMENTE	TOTAL
Tem prestígio	93,3	6,7	0,0	100,0
Oferece boas oportunidades de emprego	93,3	6,7	0,0	100,0
Prepara para a vida profissional	93,3	6,7	0,0	100,0
Prepara para o prosseguimento de estudos	53,3	46,7	0,0	100,0
Excessivamente teórico	46,7	26,7	26,7	100,0
Contribuiu para a capacidade de pensar criticamente o mundo	80,0	20,0	0,0	100,0
Tem uma carga horária adequada às necessidades de aprendizagem	86,7	6,7	6,7	100,0

Fonte: DGEEC, OTES - Estudantes, à Saída do Secundário em 2017/18

**Quadro 2.10 - Estudantes, por grau de concordância sobre o ensino no curso (%)**

GRAU DE CONCORDÂNCIA SOBRE O ENSINO NO CURSO	CONCORDO / CONCORDO TOTALMENTE	NÃO DISCORDO NEM CONCORDO	DISCORDO / DISCORDO TOTALMENTE	TOTAL
A maioria dos professores tem qualidade	93,3	6,7	0,0	100,0
A matéria dada é interessante	66,7	33,3	0,0	100,0
Os instrumentos de avaliação são adequados	80,0	20,0	0,0	100,0
Os materiais de apoio são adequados para o estudo	86,7	13,3	0,0	100,0
Os professores fazem um esforço para tornar as aulas mais interessantes	80,0	13,3	6,7	100,0
Os professores esforçam-se para acompanhar os alunos com mais dificuldades	80,0	13,3	6,7	100,0
O ambiente da turma contribui para a aprendizagem	46,7	40,0	13,3	100,0
As matérias das diferentes disciplinas estão interligadas entre si	66,7	26,7	6,7	100,0

Fonte: DGEEC, OTES - Estudantes, à Saída do Secundário em 2017/18

## Estudantes à Saída do Secundário em 2017/18

**Quadro 2.10.1 - Estudantes dos cursos científico-humanísticos, por grau de concordância sobre o ensino no curso (%)**

GRAU DE CONCORDÂNCIA SOBRE O ENSINO NO CURSO	CONCORDO / CONCORDO TOTALMENTE	NÃO DISCORDO NEM CONCORDO	DISCORDO / DISCORDO TOTALMENTE	TOTAL
A maioria dos professores tem qualidade	0,0	0,0	0,0	0,0
A matéria dada é interessante	0,0	0,0	0,0	0,0
Os instrumentos de avaliação são adequados	0,0	0,0	0,0	0,0
Os materiais de apoio são adequados para o estudo	0,0	0,0	0,0	0,0
Os professores fazem um esforço para tornar as aulas mais interessantes	0,0	0,0	0,0	0,0
Os professores esforçam-se para acompanhar os alunos com mais dificuldades	0,0	0,0	0,0	0,0
O ambiente da turma contribui para a aprendizagem	0,0	0,0	0,0	0,0
As matérias das diferentes disciplinas estão interligadas entre si	0,0	0,0	0,0	0,0

Fonte: DGEEC, OTES - Estudantes, à Saída do Secundário em 2017/18

**Quadro 2.10.2 - Estudantes dos cursos profissionalmente qualificantes, por grau de concordância sobre o ensino no curso (%)**

GRAU DE CONCORDÂNCIA SOBRE O ENSINO NO CURSO	CONCORDO / CONCORDO TOTALMENTE	NÃO DISCORDO NEM CONCORDO	DISCORDO / DISCORDO TOTALMENTE	TOTAL
A maioria dos professores tem qualidade	93,3	6,7	0,0	100,0
A matéria dada é interessante	66,7	33,3	0,0	100,0
Os instrumentos de avaliação são adequados	80,0	20,0	0,0	100,0
Os materiais de apoio são adequados para o estudo	86,7	13,3	0,0	100,0
Os professores fazem um esforço para tornar as aulas mais interessantes	80,0	13,3	6,7	100,0
Os professores esforçam-se para acompanhar os alunos com mais dificuldades	80,0	13,3	6,7	100,0
O ambiente da turma contribui para a aprendizagem	46,7	40,0	13,3	100,0
As matérias das diferentes disciplinas estão interligadas entre si	66,7	26,7	6,7	100,0

Fonte: DGEEC, OTES - Estudantes, à Saída do Secundário em 2017/18

**Quadro 2.11 - Estudantes, por grau de satisfação com o curso frequentado e tipo de certificação (%)**

TIPO DE CERTIFICAÇÃO	MUITO SATISFEITO / SATISFEITO	NEM SATISFEITO NEM INSATISFEITO	MUITO INSATISFEITO / INSATISFEITO	TOTAL
Total	93,3	6,7	0,0	100,0
CCH	0,0	0,0	0,0	0,0
CPQ	93,3	6,7	0,0	100,0

Fonte: DGEEC, OTES - Estudantes, à Saída do Secundário em 2017/18

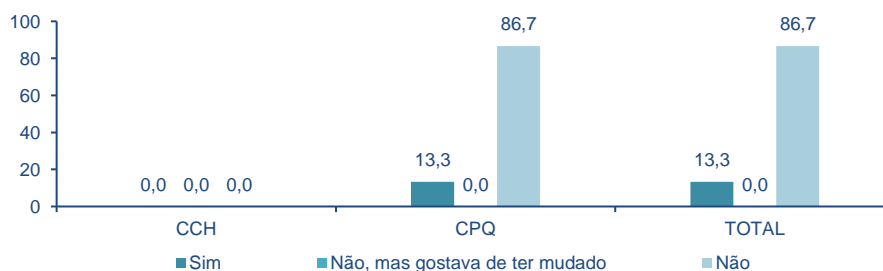
### 2.2.2 - Mobilidade inter-cursos

**Quadro 2.12 - Estudantes, por tipo de certificação e mudança de curso no secundário (%)**

MUDANÇA DE CURSO	CCH	CPQ	TOTAL
Sim	0,0	13,3	13,3
Não, mas gostava de ter mudado	0,0	0,0	0,0
Não	0,0	86,7	86,7
Total	0,0	100,0	100,0

Fonte: DGEEC, OTES - Estudantes, à Saída do Secundário em 2017/18

**Gráfico 2.2 - Estudantes, por tipo de certificação e mudança de curso no secundário (%)**



Fonte: DGEEC, OTES - Estudantes, à Saída do Secundário em 2017/18

## Estudantes à Saída do Secundário em 2017/18

**Quadro 2.13 - Estudantes, por tipo de certificação atual e tipo de certificação anterior à mudança de curso (%)**

TIPO DE CERTIFICAÇÃO ATUAL	TIPO DE CERTIFICAÇÃO ANTERIOR		
	CCH	CPQ	TOTAL
CCH	0,0	0,0	0,0
CPQ	100,0	100,0	100,0
Total	100,0	100,0	100,0

Fonte: DGEEC, OTES - Estudantes, à Saída do Secundário em 2017/18

**Quadro 2.14 - Estudantes, por tipo de certificação e razões para mudarem de curso ou desejarem mudar de curso durante o secundário (%)**

RAZÕES PARA MUDAR DE CURSO/DESEJAR MUDAR DE CURSO DURANTE O SECUNDÁRIO	CCH	CPQ
Curso que frequentava não era o desejado	0,0	0,0
Curso muito teórico	0,0	0,0
Curso muito prático	0,0	0,0
Os professores não eram bons	0,0	0,0
Não havia um bom ambiente na turma	0,0	33,3
Curso muito difícil	0,0	0,0
Reprovou no outro curso e resolveu mudar	0,0	0,0
Mudou de escola e na atual não existe o curso que frequentava	0,0	0,0
Pessoas próximas aconselharam a mudar de curso	0,0	0,0
Curso não era adequado à profissão que queria seguir	0,0	33,3
Curso anterior deixou de existir	0,0	0,0
Curso atual permite mais saídas profissionais	0,0	33,3
Outra razão	0,0	0,0

N=2

Fonte: DGEEC, OTES - Estudantes, à Saída do Secundário em 2017/18

**Quadro 2.15 - Estudantes, por tipo de certificação e razão para não mudar de curso durante o secundário (%)**

RAZÃO PARA NÃO MUDAR DE CURSO DURANTE O SECUNDÁRIO	CCH	CPQ
O curso não existia na escola	0,0	0,0
O curso não dava grande futuro profissional	0,0	0,0
A família não era a favor da mudança de curso	0,0	0,0
O curso era muito difícil	0,0	0,0
O curso não existia perto da minha área de residência	0,0	0,0
Mudar de curso implicava recomeçar o 10.º ano	0,0	0,0
Os amigos estavam no curso que frequentado	0,0	0,0
Outra razão	0,0	0,0

0

Fonte: DGEEC, OTES - Estudantes, à Saída do Secundário em 2017/18

**Quadro 2.16 - Estudantes, por tipo de certificação e ano frequentado aquando da mudança de curso (%)**

ANO FREQUENTADO NA MUDANÇA DE CURSO	CCH	CPQ	Total
10.º ano	0,0	0,0	0,0
11.º ano	0,0	100,0	100,0
12.º ano	0,0	0,0	0,0
Total	0,0	100,0	100,0

N=2

Fonte: DGEEC, OTES - Estudantes, à Saída do Secundário em 2017/18

**Quadro 2.17 - Estudantes, por tipo de certificação e necessidade de repetição de ano na mudança de curso (%)**

REPETIÇÃO DE ANO ESCOLAR NA MUDANÇA DE CURSO	CCH	CPQ	Total
Sim, mesmo sem mudar de curso já ia reprovar	0,0	0,0	0,0
Sim, porque não consegui equivalência	0,0	50,0	50,0
Não, não repetiu nenhum ano	0,0	50,0	50,0
Total	0,0	100,0	100,0

N=2

Fonte: DGEEC, OTES - Estudantes, à Saída do Secundário em 2017/18

**2.3 - Formação em contexto de trabalho nos cursos profissionalmente qualificantes**

**Quadro 2.18 - Estudantes, por oferta de educação e formação e conclusão do estágio/formação em contexto de trabalho (%)**

ESTADO DO ESTÁGIO/FORMAÇÃO	CP	CT	EAE	CV
Concluído	20,0	0,0	0,0	0,0
Em curso	20,0	0,0	0,0	0,0
Em curso - data de conclusão conhecida	53,3	0,0	0,0	0,0
Em curso - data de conclusão desconhecida	6,7	0,0	0,0	0,0
Total	100,0	0,0	0,0	0,0

N=15

Fonte: DGEEC, OTES - Estudantes, à Saída do Secundário em 2017/18

**Quadro 2.19 - Estudantes, por oferta de educação e formação e duração do estágio/formação em contexto de trabalho (%)**

DURAÇÃO DO ESTÁGIO/FORMAÇÃO	CP	CT	EAE	CV
< 3 meses	10,0	0,0	0,0	0,0
3 meses	10,0	0,0	0,0	0,0
4 meses	80,0	0,0	0,0	0,0
5 meses	0,0	0,0	0,0	0,0
6 ou mais meses	0,0	0,0	0,0	0,0
Total	100,0	0,0	0,0	0,0

Nota: CP - Cursos profissionais; CT - Cursos tecnológicos; CEF - Cursos de educação e formação e EAE - Ensino artístico especializado

N=15

Fonte: DGEEC, OTES - Estudantes, à Saída do Secundário em 2017/18

**Quadro 2.20 - Estudantes, por oferta de educação e formação e NUTS II relativa ao estágio/formação em contexto de trabalho (%)**

NUTS II relativa ao ESTÁGIO/FORMAÇÃO	CP	CT	EAE	CV
Norte	80,0	0,0	0,0	0,0
Centro	20,0	0,0	0,0	0,0
Lisboa	0,0	0,0	0,0	0,0
Alentejo	0,0	0,0	0,0	0,0
Algarve	0,0	0,0	0,0	0,0
Total	100,0	0,0	0,0	0,0

N=15

Fonte: DGEEC, OTES - Estudantes, à Saída do Secundário em 2017/18

**Quadro 2.21 - Estudantes, por oferta de educação e formação e tipo de entidade de acolhimento do estágio/formação em contexto de trabalho (%)**

ENTIDADE DE ACOLHIMENTO DE ESTÁGIO/FORMAÇÃO	CP	CT	EAE	CV
Empresa	58,3	0,0	0,0	0,0
Entidade pública	8,3	0,0	0,0	0,0
Instituição de Solidariedade Social	0,0	0,0	0,0	0,0
Outra	25,0	0,0	0,0	0,0
Não sabe	8,3	0,0	0,0	0,0
Total	100,0	0,0	0,0	0,0

N=15

Fonte: DGEEC, OTES - Estudantes, à Saída do Secundário em 2017/18

**Quadro 2.22 - Estudantes, por oferta de educação e formação e número de pessoas ao serviço no local do estágio/formação em contexto de trabalho (%)**

PESSOAS AO SERVIÇO NO LOCAL DE ESTÁGIO/FORMAÇÃO	CP	CT	EAE	CV
De 1 a 9 pessoas ao serviço	41,7	0,0	0,0	0,0
De 10 a 49 pessoas ao serviço	25,0	0,0	0,0	0,0
De 50 a 249 pessoas ao serviço	0,0	0,0	0,0	0,0
250 e mais pessoas ao serviço	0,0	0,0	0,0	0,0
Não sabe	33,3	0,0	0,0	0,0
Total	100,0	0,0	0,0	0,0

N=15

Fonte: DGEEC, OTES - Estudantes, à Saída do Secundário em 2017/18

**Quadro 2.23 - Estudantes, por oferta de educação e formação e escolha do estágio/formação em contexto de trabalho (%)**

ESCOLHA DO ESTÁGIO/FORMAÇÃO EM CONTEXTO DE TRABALHO	CP	CT	EAE	CV
Sugerido pelo próprio e não fazia parte da bolsa de estágios da escola	41,7	0,0	0,0	0,0
Escolhida pelo próprio a partir da bolsa de estágios da escola	25,0	0,0	0,0	0,0
Única instituição disponível dentro da bolsa de estágios da escola	0,0	0,0	0,0	0,0
Não foi escolhida pelo próprio mas aconselhada como a opção mais adequada	25,0	0,0	0,0	0,0
Não foi escolhida pelo próprio e desconhece se existiam outras opções mais adequadas	8,3	0,0	0,0	0,0
Total	100,0	0,0	0,0	0,0

N=15

Fonte: DGEEC, OTES - Estudantes, à Saída do Secundário em 2017/18

**Quadro 2.24 - Estudantes, por oferta de educação e formação frequentada e perceções sobre o contributo do estágio/formação em contexto de trabalho para o desenvolvimento de competências (%)**

GRAU DE CONCORDÂNCIA SOBRE O CONTRIBUTO DO ESTÁGIO/FORMAÇÃO PARA O DESENVOLVIMENTO DE COMPETÊNCIAS		CP	CT	EAE	CV
Aprender mais sobre a profissão que pretende desempenhar	Concordo totalmente / Concordo	100,0	0,0	0,0	0,0
	Não concordo nem discordo	0,0	0,0	0,0	0,0
	Discordo totalmente / discordo	0,0	0,0	0,0	0,0
	Total	100,0	0,0	0,0	0,0
Aprender mais a trabalhar em equipa	Concordo totalmente / Concordo	100,0	0,0	0,0	0,0
	Não concordo nem discordo	0,0	0,0	0,0	0,0
	Discordo totalmente / discordo	0,0	0,0	0,0	0,0
	Total	100,0	0,0	0,0	0,0
Aprender a expressar opiniões de forma mais clara e direta	Concordo totalmente / Concordo	83,3	0,0	0,0	0,0
	Não concordo nem discordo	16,7	0,0	0,0	0,0
	Discordo totalmente / discordo	0,0	0,0	0,0	0,0
	Total	100,0	0,0	0,0	0,0
Desenvolver competências para identificação e resolução de problemas em contexto laboral	Concordo totalmente / Concordo	100,0	0,0	0,0	0,0
	Não concordo nem discordo	0,0	0,0	0,0	0,0
	Discordo totalmente / discordo	0,0	0,0	0,0	0,0
	Total	100,0	0,0	0,0	0,0
Melhorar a capacidade de relação com os outros em contexto laboral	Concordo totalmente / Concordo	83,3	0,0	0,0	0,0
	Não concordo nem discordo	16,7	0,0	0,0	0,0
	Discordo totalmente / discordo	0,0	0,0	0,0	0,0
	Total	100,0	0,0	0,0	0,0

N=15

Fonte: DGEEC, OTES - Estudantes, à Saída do Secundário em 2017/18

**Quadro 2.25 - Estudantes, por oferta de educação e formação frequentada e perceções sobre a forma como decorreu o estágio/formação em contexto de trabalho (%)**

GRAU DE CONCORDÂNCIA SOBRE O ESTÁGIO/FORMAÇÃO		CP	CT	EAE	CV
Conciliação fácil do período de estágio com a realização do projeto de final de curso	Concordo totalmente / Concordo	100,0	0,0	0,0	0,0
	Não concordo nem discordo	0,0	0,0	0,0	0,0
	Discordo totalmente / discordo	0,0	0,0	0,0	0,0
	Total	100,0	0,0	0,0	0,0
Acompanhamento e apoio do professor responsável pelo estágio	Concordo totalmente / Concordo	83,3	0,0	0,0	0,0
	Não concordo nem discordo	16,7	0,0	0,0	0,0
	Discordo totalmente / discordo	0,0	0,0	0,0	0,0
	Total	100,0	0,0	0,0	0,0
Acompanhamento e apoio do representante da instituição do estágio	Concordo totalmente / Concordo	83,3	0,0	0,0	0,0
	Não concordo nem discordo	16,7	0,0	0,0	0,0
	Discordo totalmente / discordo	0,0	0,0	0,0	0,0
	Total	100,0	0,0	0,0	0,0
Existência de boas hipóteses de trabalhar na instituição onde realizou o estágio	Concordo totalmente / Concordo	66,7	0,0	0,0	0,0
	Não concordo nem discordo	33,3	0,0	0,0	0,0
	Discordo totalmente / discordo	0,0	0,0	0,0	0,0
	Total	100,0	0,0	0,0	0,0
Nível de trabalho exigido no estágio foi adequado	Concordo totalmente / Concordo	83,3	0,0	0,0	0,0
	Não concordo nem discordo	16,7	0,0	0,0	0,0
	Discordo totalmente / discordo	0,0	0,0	0,0	0,0
	Total	100,0	0,0	0,0	0,0

N=15

Fonte: DGEEC, OTES - Estudantes, à Saída do Secundário em 2017/18

## Estudantes à Saída do Secundário em 2017/18

**Quadro 2.26 - Estudantes, por oferta de educação e formação e avaliação do estágio/formação em contexto de trabalho (%)**

AVALIAÇÃO DO ESTÁGIO/FORMAÇÃO	CP	CT	EAE	CV
0 - 9 valores	0,0	0,0	0,0	0,0
10-14 valores	33,3	0,0	0,0	0,0
15-17 valores	33,3	0,0	0,0	0,0
18-20 valores	33,3	0,0	0,0	0,0
Não sabe	0,0	0,0	0,0	0,0
Total	100,0	0,0	0,0	0,0

N=15

Fonte: DGEEC, OTES - Estudantes, à Saída do Secundário em 2017/18

**Quadro 2.27 - Estudantes, por oferta de educação e formação e grau de satisfação com o estágio/formação em contexto de trabalho (%)**

GRAU DE SATISFAÇÃO COM O ESTÁGIO/FORMAÇÃO	CP	CT	EAE	CV
Muito satisfeito	33,3	0,0	0,0	0,0
Satisfeito	66,7	0,0	0,0	0,0
Nem satisfeito nem insatisfeito	0,0	0,0	0,0	0,0
Insatisfeito	0,0	0,0	0,0	0,0
Muito insatisfeito	0,0	0,0	0,0	0,0
Total	100,0	0,0	0,0	0,0

N=15

Fonte: DGEEC, OTES - Estudantes, à Saída do Secundário em 2017/18

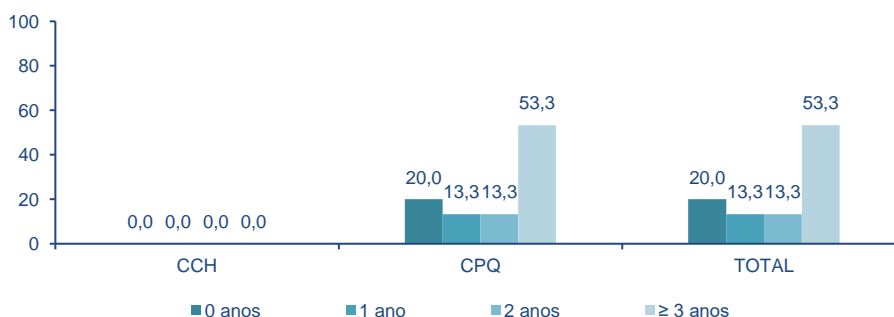
### III - DURAÇÃO DO TRAJETO ESCOLAR

**Quadro 3.1 - Estudantes, por tipo de certificação e desvio etário no trajeto escolar (%)**

DESVIO ETÁRIO NO TRAJETO ESCOLAR	CCH	CPQ	TOTAL
0 anos	0,0	20,0	20,0
1 ano	0,0	13,3	13,3
2 anos	0,0	13,3	13,3
≥ 3 anos	0,0	53,3	53,3
Total	0,0	100,0	100,0

Fonte: DGEEC, OTES - Estudantes, à Saída do Secundário em 2017/18

**Gráfico 3.1 - Estudantes, por tipo de certificação e desvio etário no trajeto escolar (%)**



Fonte: DGEEC, OTES - Estudantes, à Saída do Secundário em 2017/18

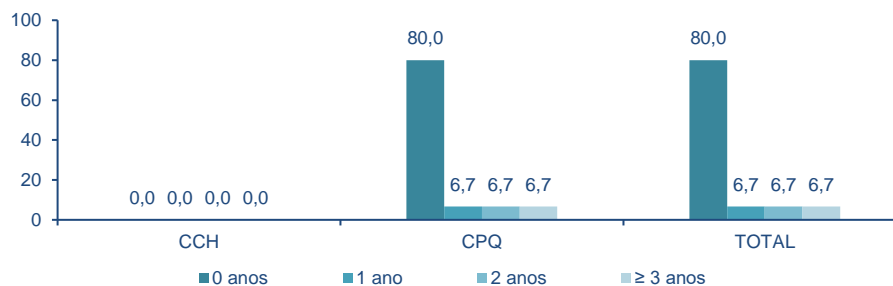
**Quadro 3.2 - Estudantes, por tipo de certificação e desvio etário no ensino secundário (%)**

DESVIO ETÁRIO NO ENSINO SECUNDÁRIO	CCH	CPQ	TOTAL
0 anos	0,0	80,0	80,0
1 ano	0,0	6,7	6,7
2 anos	0,0	6,7	6,7
≥ 3 anos	0,0	6,7	6,7
Total	0,0	100,0	100,0

Fonte: DGEEC, OTES - Estudantes, à Saída do Secundário em 2017/18

## Estudantes à Saída do Secundário em 2017/18

Gráfico 3.2 - Estudantes, por tipo de certificação e desvio etário no ensino secundário (%)



Fonte: DGEEC, OTES - Estudantes, à Saída do Secundário em 2017/18

Quadro 3.3 - Estudantes, por tipo de certificação e razões para o desvio etário no ensino secundário (%)

PRINCIPAIS RAZÕES PARA O DESVIO ETÁRIO	CCH	CPQ
Reprovações	0,0	50,0
Não realização de matrícula	0,0	0,0
Mudança de curso	0,0	50,0
Mudança de cidade/país	0,0	0,0
Melhoria de notas antes de concluir o ensino secundário	0,0	0,0
Melhoria de notas depois de concluir o ensino secundário	0,0	0,0
Desistência ou anulação de matrícula	0,0	0,0
Módulos/disciplinas em atraso	0,0	0,0
Outra razão	0,0	0,0

N=3

Fonte: DGEEC, OTES - Estudantes, à Saída do Secundário em 2017/18

Quadro 3.4 - Estudantes, por tipo de certificação e razões para a reprovação/módulos em atraso no ensino secundário (%)

RAZÕES PARA A REPROVAÇÃO/MÓDULOS EM ATRASO	CCH	CPQ
Não gostar de andar na escola	0,0	0,0
Professores não ensinavam bem	0,0	0,0
Professores não gostavam dele	0,0	0,0
Não perceber o que os professores diziam	0,0	0,0
Professores não compreendiam o que dizia	0,0	0,0
Falta de estudo	0,0	66,7
Grau de dificuldade das matérias	0,0	0,0
O que aprendia não servia para nada	0,0	0,0
Trabalhar e não conseguir conciliar as duas atividades	0,0	0,0
Motivos pessoais	0,0	0,0
O ambiente com os colegas não era bom	0,0	0,0
Não ter amigos na escola onde estava	0,0	0,0
Não gostar das matérias	0,0	33,3
Mudança de cidade/país	0,0	0,0
Outra razão	0,0	0,0

N=2

Fonte: DGEEC, OTES - Estudantes, à Saída do Secundário em 2017/18

Quadro 3.5 - Estudantes, por tipo de certificação e ano escolar da reprovação (%)

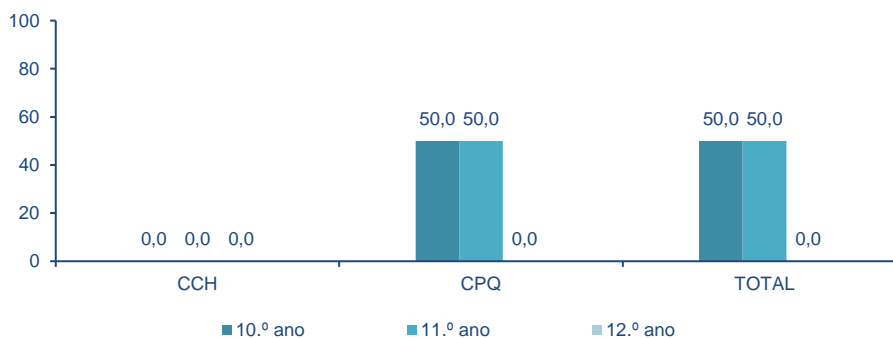
ANO ESCOLAR DA REPROVAÇÃO	CCH	CPQ	TOTAL
10.º ano	0,0	50,0	50,0
11.º ano	0,0	50,0	50,0
12.º ano	0,0	0,0	0,0
Total	0,0	100,0	100,0

N=2

Fonte: DGEEC, OTES - Estudantes, à Saída do Secundário em 2017/18

## Estudantes à Saída do Secundário em 2017/18

Gráfico 3.3 - Estudantes, por tipo de certificação e ano escolar da reprovação (%)



Fonte: DGEEC, OTES - Estudantes, à Saída do Secundário em 2017/18

Quadro 3.6 - Estudantes, por tipo de certificação e razões para a interrupção ou desistência no ensino secundário (%)

RAZÕES PARA A INTERRUPÇÃO OU DESISTÊNCIA	CCH	CPQ
Estar a trabalhar e não ser possível fazer as duas coisas	0,0	0,0
Os amigos também tinham deixado de estudar	0,0	0,0
Ter dificuldades económicas	0,0	0,0
Ter problemas disciplinares na escola	0,0	0,0
Ter dificuldades ao nível da aprendizagem	0,0	0,0
Não existir nenhum curso para a profissão que queria seguir	0,0	0,0
Não gostar de estudar	0,0	0,0
Curso pouco prático que não preparava para o mundo do trabalho	0,0	0,0
Querer ganhar o seu próprio dinheiro	0,0	0,0
A família não apoiava a continuação dos estudos	0,0	0,0
Por motivos pessoais	0,0	0,0
Outra razão	0,0	0,0

0

Fonte: DGEEC, OTES - Estudantes, à Saída do Secundário em 2017/18

Quadro 3.7 - Estudantes, por tipo de certificação e razões para o regresso à escola após a interrupção ou desistência no ensino secundário (%)

RAZÃO PARA O REGRESSO À ESCOLA	CCH	CPQ
Trabalhar e a escola permite desenvolver melhor o trabalho e/ou melhora as perspetivas de carreira	0,0	0,0
Vontade da família	0,0	0,0
Aquisição de conhecimentos/competências úteis para dia a dia	0,0	0,0
Obtenção de certificado/diploma	0,0	0,0
Ingressar no ensino superior	0,0	0,0
Aprender uma profissão	0,0	0,0
Outra razão	0,0	0,0

0

Fonte: DGEEC, OTES - Estudantes, à Saída do Secundário em 2017/18

## IV - DESEMPENHO ESCOLAR

### 4.1 - Desempenho escolar durante o secundário

Quadro 4.1 - Estudantes, por tipo de certificação e disciplinas com nível de rendimento insuficiente (%)

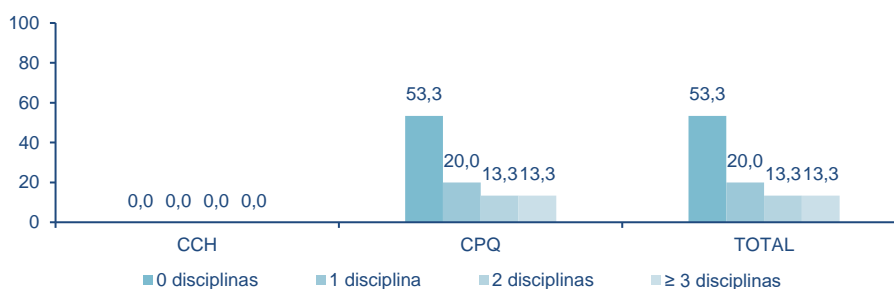
DISCIPLINAS COM RENDIMENTO INSUFICIENTE	CCH	CPQ	TOTAL
0 disciplinas	0,0	53,3	53,3
1 disciplina	0,0	20,0	20,0
2 disciplinas	0,0	13,3	13,3
≥ 3 disciplinas	0,0	13,3	13,3
Total	0,0	100,0	100,0

Fonte: DGEEC, OTES - Estudantes, à Saída do Secundário em 2017/18



## Estudantes à Saída do Secundário em 2017/18

**Gráfico 4.1 - Estudantes, por tipo de certificação e disciplinas com nível de rendimento insuficiente (%)**



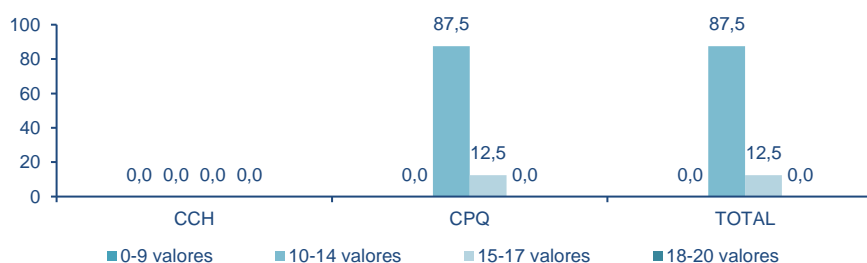
Fonte: DGEEC, OTES - Estudantes, à Saída do Secundário em 2017/18

**Quadro 4.2 - Estudantes, por tipo de certificação e média global das classificações (%)**

MÉDIA GLOBAL DAS CLASSIFICAÇÕES	CCH	CPQ	TOTAL
0-9 valores	0,0	0,0	0,0
10-14 valores	0,0	87,5	87,5
15-17 valores	0,0	12,5	12,5
18-20 valores	0,0	0,0	0,0
Total	0,0	100,0	100,0

Fonte: DGEEC, OTES - Estudantes, à Saída do Secundário em 2017/18

**Gráfico 4.2 - Estudantes, por tipo de certificação e média global das classificações (%)**



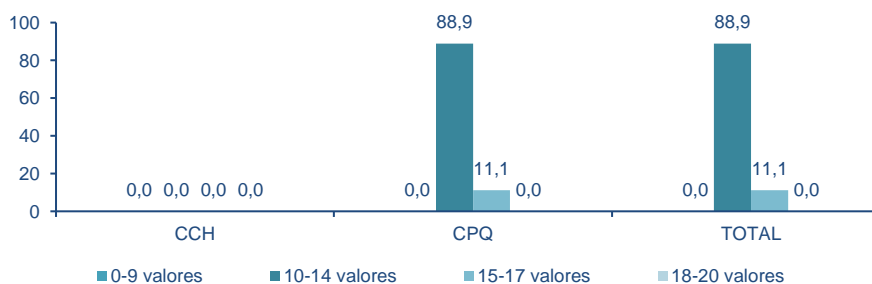
Fonte: DGEEC, OTES - Estudantes, à Saída do Secundário em 2017/18

**Quadro 4.3 - Estudantes, por tipo de certificação e nível de rendimento à disciplina de português (%)**

NÍVEL DE RENDIMENTO - PORTUGUÊS	CCH	CPQ	TOTAL
0-9 valores	0,0	0,0	0,0
10-14 valores	0,0	88,9	88,9
15-17 valores	0,0	11,1	11,1
18-20 valores	0,0	0,0	0,0
Total	0,0	100,0	100,0

Fonte: DGEEC, OTES - Estudantes, à Saída do Secundário em 2017/18

**Gráfico 4.3 - Estudantes, por tipo de certificação e nível de rendimento à disciplina de português (%)**



Fonte: DGEEC, OTES - Estudantes, à Saída do Secundário em 2017/18

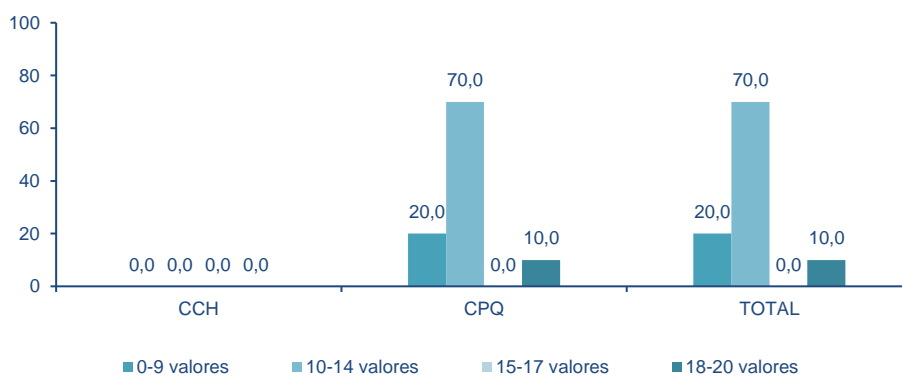
## Estudantes à Saída do Secundário em 2017/18

**Quadro 4.4 - Estudantes, por tipo de certificação e nível de rendimento à disciplina de língua estrangeira (%)**

NÍVEL DE RENDIMENTO - LÍNGUA ESTRANGEIRA	CCH	CPQ	TOTAL
0-9 valores	0,0	20,0	20,0
10-14 valores	0,0	70,0	70,0
15-17 valores	0,0	0,0	0,0
18-20 valores	0,0	10,0	10,0
Total	0,0	100,0	100,0

Fonte: DGEEC, OTES - Estudantes, à Saída do Secundário em 2017/18

**Gráfico 4.4 - Estudantes, por tipo de certificação e nível de rendimento à disciplina de língua estrangeira (%)**



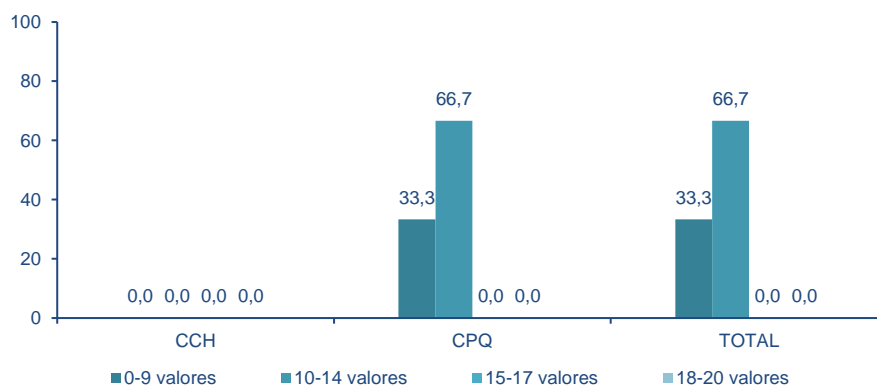
Fonte: DGEEC, OTES - Estudantes, à Saída do Secundário em 2017/18

**Quadro 4.5 - Estudantes, por tipo de certificação e nível de rendimento à disciplina de matemática (%)**

NÍVEL DE RENDIMENTO - MATEMÁTICA	CCH	CPQ	TOTAL
0-9 valores	0,0	33,3	33,3
10-14 valores	0,0	66,7	66,7
15-17 valores	0,0	0,0	0,0
18-20 valores	0,0	0,0	0,0
Total	0,0	100,0	100,0

Fonte: DGEEC, OTES - Estudantes, à Saída do Secundário em 2017/18

**Gráfico 4.5 - Estudantes, por tipo de certificação e nível de rendimento à disciplina de matemática (%)**



Fonte: DGEEC, OTES - Estudantes, à Saída do Secundário em 2017/18

Quadro 4.6 - Estudantes, por tipo de certificação e disciplinas com maiores dificuldades (%)

DISCIPLINAS COM MAIORES DIFICULDADES	CCH	CPQ
Artes	0,0	0,0
Biologia	0,0	0,0
Ciências sociais, Comércio e Direito	0,0	15,8
Educação Física	0,0	5,3
Filosofia	0,0	0,0
Física	0,0	0,0
Físico-química	0,0	5,3
Francês	0,0	10,5
Geologia	0,0	0,0
Geometria Descritiva	0,0	0,0
História	0,0	0,0
Informática	0,0	0,0
Inglês	0,0	26,3
Matemática/Estatística/Matemática aplicada	0,0	18,2
Português	0,0	0,0
Química	0,0	0,0
Outras Línguas	0,0	5,3
Outras	0,0	15,8
Sem dificuldades a qualquer disciplina	0,0	10,5

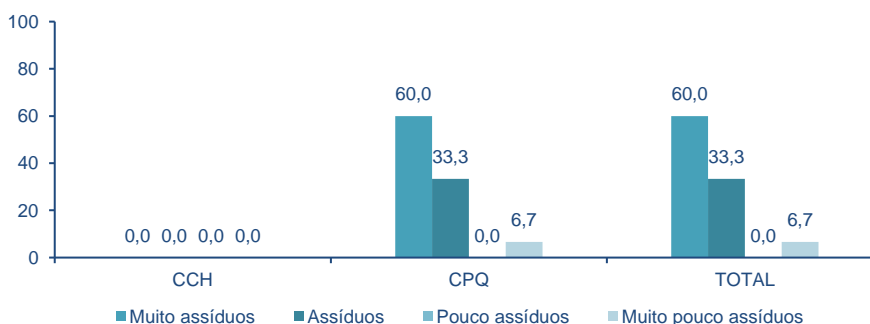
Fonte: DGEEC, OTES - Estudantes, à Saída do Secundário em 2017/18

Quadro 4.7 - Estudantes, por tipo de certificação e grau de assiduidade durante o ensino secundário (%)

GRAU DE ASSIDUIDADE	CCH	CPQ	TOTAL
Muito assíduos	0,0	60,0	60,0
Assíduos	0,0	33,3	33,3
Pouco assíduos	0,0	0,0	0,0
Muito pouco assíduos	0,0	6,7	6,7
Total	0,0	100,0	100,0

Fonte: DGEEC, OTES - Estudantes, à Saída do Secundário em 2017/18

Gráfico 4.6 - Estudantes, por tipo de certificação e grau de assiduidade durante o ensino secundário (%)



Fonte: DGEEC, OTES - Estudantes, à Saída do Secundário em 2017/18

## 4.2 - Explicações

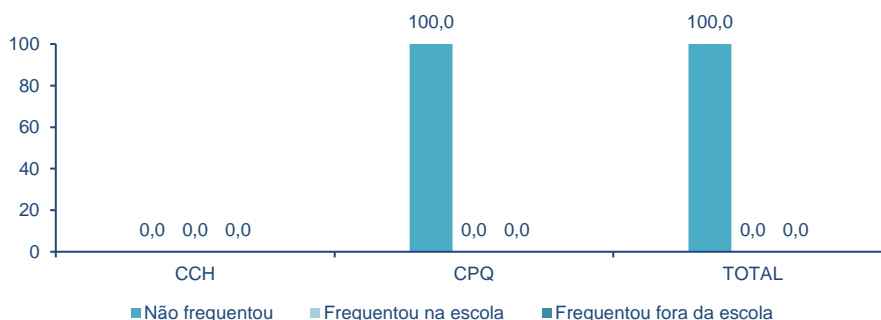
Quadro 4.8 - Estudantes, por tipo de certificação e frequência de explicações no 12.º ano (%)

FREQUÊNCIA DE EXPLICAÇÕES NO 12.º ANO	CCH	CPQ	TOTAL
Não frequentou	0,0	100,0	100,0
Frequentou na escola	0,0	0,0	0,0
Frequentou fora da escola	0,0	0,0	0,0
Total	0,0	100,0	100,0

Fonte: DGEEC, OTES - Estudantes, à Saída do Secundário em 2017/18

## Estudantes à Saída do Secundário em 2017/18

**Gráfico 4.7 - Estudantes, por tipo de certificação e frequência de explicações no 12.º ano (%)**



Fonte: DGEEC, OTES - Estudantes, à Saída do Secundário em 2017/18

**Quadro 4.9 - Estudantes, por tipo de certificação e razão para a frequência de explicações (%)**

RAZÃO PARA A FREQUÊNCIA DE EXPLICAÇÕES	CCH	CPQ	TOTAL
Subir notas muito baixas	0,0	0,0	0,0
Melhorar as boas notas	0,0	0,0	0,0
Preparação para os exames	0,0	0,0	0,0
Ajudar na organização do estudo	0,0	0,0	0,0
Outra razão	0,0	0,0	0,0
Total	0,0	0,0	0,0

N=0

Fonte: DGEEC, OTES - Estudantes, à Saída do Secundário em 2017/18

**Quadro 4.10 - Estudantes, por tipo de certificação e disciplinas com necessidade de explicações (%)**

DISCIPLINAS COM NECESSIDADE DE EXPLICAÇÕES	CCH	CPQ
Artes	0,0	0,0
Biologia	0,0	0,0
Ciências sociais, Comércio e Direito	0,0	0,0
Filosofia	0,0	0,0
Física	0,0	0,0
Físico-química	0,0	0,0
Francês	0,0	0,0
Geologia	0,0	0,0
Geometria Descritiva	0,0	0,0
História	0,0	0,0
Informática	0,0	0,0
Inglês	0,0	0,0
Matemática/Estatística/Matemática aplicada	0,0	0,0
Português	0,0	0,0
Química	0,0	0,0
Outras Línguas	0,0	0,0
Outra área	0,0	0,0
Total	0,0	100,0

N=0

Fonte: DGEEC, OTES - Estudantes, à Saída do Secundário em 2017/18

## V - EXPECTATIVAS ESCOLARES E PROFISSIONAIS

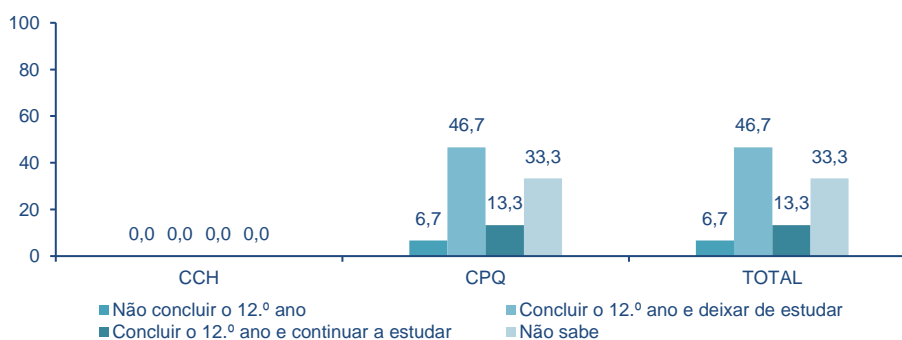
**Quadro 5.1 - Estudantes, por tipo de certificação e expectativas de percurso escolar (%)**

EXPECTATIVAS DE PERCURSO ESCOLAR	CCH	CPQ	TOTAL
Não concluir o 12.º ano	0,0	6,7	6,7
Concluir o 12.º ano e deixar de estudar	0,0	46,7	46,7
Concluir o 12.º ano e continuar a estudar	0,0	13,3	13,3
Não sabe	0,0	33,3	33,3
Total	0,0	100,0	100,0

Fonte: DGEEC, OTES - Estudantes, à Saída do Secundário em 2017/18

## Estudantes à Saída do Secundário em 2017/18

Gráfico 5.1 - Estudantes, por tipo de certificação e expectativas de percurso escolar (%)



Fonte: DGEEC, OTES - Estudantes, à Saída do Secundário em 2017/18

Quadro 5.2 - Estudantes que não tencionam prosseguir estudos, por tipo de certificação e razões para não continuarem a estudar (%)

RAZÕES PARA NÃO CONTINUAREM A ESTUDAR	CCH	CPQ
Dificuldades económicas	0,0	0,0
Dificuldade em ingressar no ensino superior	0,0	18,2
Não gostar de estudar	0,0	9,1
Fazer um curso de formação profissional (fora do ensino superior)	0,0	0,0
Dificuldade em fazer um curso superior	0,0	9,1
Profissionalmente tirar um curso pós-secundário não faz muita diferença	0,0	0,0
Arranjar trabalho para poder ter o próprio dinheiro	0,0	45,5
Depois de acabar o ensino secundário quer constituir família	0,0	18,2
A família não apoia a continuação dos estudos	0,0	0,0
Ingressar no ensino superior implica ir viver para outra região	0,0	0,0
Motivos pessoais	0,0	0,0
Outras razões	0,0	0,0

N=7

Fonte: DGEEC, OTES - Estudantes, à Saída do Secundário em 2017/18

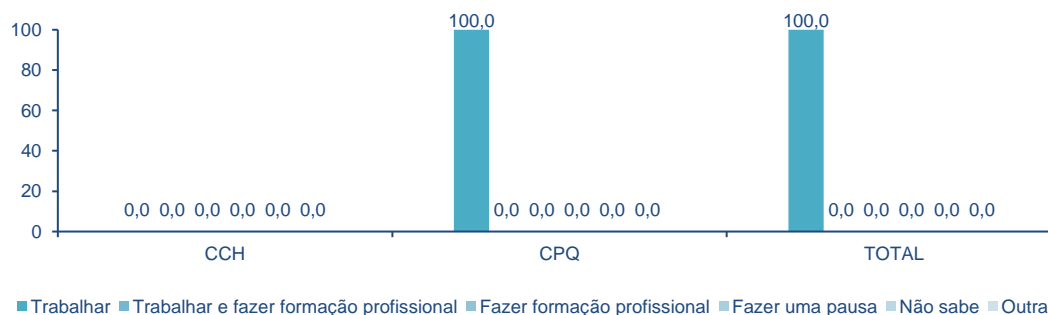
Quadro 5.3 - Estudantes que não tencionam prosseguir estudos no pós secundário, por tipo de certificação e expectativas da atividade pretendida após a saída do ensino secundário (%)

ATIVIDADE PRETENDIDA APÓS CONCLUIR O ENSINO SECUNDÁRIO	CCH	CPQ	TOTAL
Trabalhar	0,0	100,0	100,0
Trabalhar e fazer formação profissional	0,0	0,0	0,0
Fazer formação profissional	0,0	0,0	0,0
Fazer uma pausa	0,0	0,0	0,0
Não sabe	0,0	0,0	0,0
Outra	0,0	0,0	0,0
Total	0,0	100,0	100,0

N=7

Fonte: DGEEC, OTES - Estudantes, à Saída do Secundário em 2017/18

Gráfico 5.2 - Estudantes que não tencionam prosseguir estudos no pós secundário, por tipo de certificação e expectativas da atividade pretendida após a saída do ensino secundário (%)



Fonte: DGEEC, OTES - Estudantes, à Saída do Secundário em 2017/18

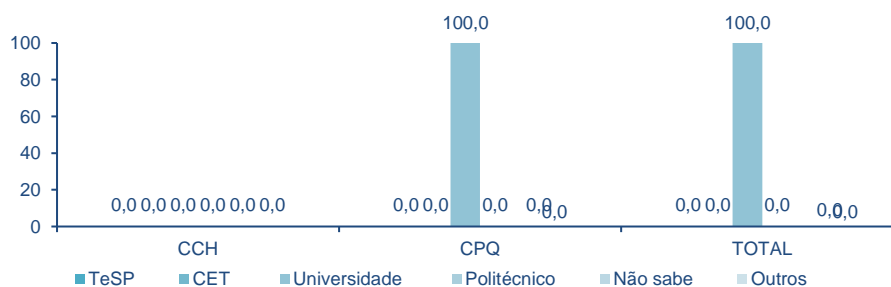
Quadro 5.4 - Estudantes que pretendem prosseguir estudos no pós-secundário, por tipo de certificação e formação esperada no pós-secundário (%)

FORMAÇÃO ESPERADA NO PÓS-SECUNDÁRIO	CCH	CPQ	TOTAL
TeSP	0,0	0,0	0,0
CET	0,0	0,0	0,0
Universidade	0,0	100,0	100,0
Politécnico	0,0	0,0	0,0
Não sabe	0,0	0,0	0,0
Outros	0,0	0,0	0,0
Total	0,0	100,0	100,0

N=2

Fonte: DGEEC, OTES - Estudantes, à Saída do Secundário em 2017/18

Gráfico 5.3 - Estudantes que pretendem prosseguir estudos no pós-secundário, por tipo de certificação e formação esperada no pós-secundário (%)



Fonte: DGEEC, OTES - Estudantes, à Saída do Secundário em 2017/18

Quadro 5.5 - Estudantes que pretendem prosseguir estudos no pós-secundário, por tipo de certificação e área de estudo ou formação pretendida no ensino superior (%)

ÁREA DE ESTUDO/FORMAÇÃO NO ENSINO SUPERIOR	CCH	CPQ	Total
Educação	0,0	0,0	0,0
Artes e humanidades	0,0	50,0	50,0
Ciências sociais, comércio e direito	0,0	0,0	0,0
Ciências, matemática e Informática	0,0	0,0	0,0
Engenharia, indústrias transformadoras e construção	0,0	0,0	0,0
Agricultura	0,0	0,0	0,0
Saúde e proteção social	0,0	0,0	0,0
Serviços	0,0	50,0	50,0
Desconhecido ou não especificado	0,0	0,0	0,0
Total	0,0	100,0	100,0

N=2

Fonte: DGEEC, OTES - Estudantes, à Saída do Secundário em 2017/18

Quadro 5.6 - Estudantes que pretendem prosseguir estudos no pós-secundário, por tipo de certificação e razões para a escolha do curso ou área de formação (%)

RAZÕES PARA A ESCOLHA DO CURSO OU ÁREA DE FORMAÇÃO	CCH	CPQ
Curso com muito prestígio	0,0	0,0
Curso de qualidade	0,0	50,0
Curso da área de pessoas próximas	0,0	0,0
Curso que oferece boas oportunidades de emprego	0,0	0,0
Curso muito prático	0,0	0,0
Curso essencialmente teórico	0,0	0,0
Único curso que lhe agrada	0,0	0,0
Curso sobre aquilo que gosta de estudar	0,0	0,0
Curso que permite desempenhar a profissão desejada	0,0	50,0
Curso que a família gostava que seguisse	0,0	0,0
Curso que os amigos pensam seguir	0,0	0,0
Curso aconselhado por um professor	0,0	0,0
Curso que não oferece dificuldade em entrar	0,0	0,0
Curso que resultou da orientação profissional	0,0	0,0
Outras razões	0,0	0,0

N=2

Fonte: DGEEC, OTES - Estudantes, à Saída do Secundário em 2017/18

## Estudantes à Saída do Secundário em 2017/18

**Quadro 5.7 - Estudantes, por tipo de apoio obtido na escola para esclarecimento sobre formação pós-secundária (%)**

APOIO DA ESCOLA NO ESCLARECIMENTO SOBRE FORMAÇÃO NO PÓS-SECUNDÁRIO	SIM E FOI ÚTIL	SIM, MAS NÃO FOI ÚTIL	NÃO
Serviços de Psicologia e Orientação da escola	13,3	0,0	86,7
Obtenção de informação na escola sobre cursos no ensino superior	40,0	33,3	26,7
Obtenção de informação na escola sobre cursos pós secundários profissionalmente qualificantes	40,0	20,0	40,0
Obtenção de informação na escola sobre as profissões possíveis de desenvolver na área	66,7	13,3	20,0
Obtenção de informação na escola sobre como procurar emprego	73,3	0,0	26,7
Apoio e esclarecimento de professores quanto às possíveis vertentes a seguir após o secundário	53,3	26,7	20,0

Fonte: DGEEC, OTES - Estudantes, à Saída do Secundário em 2017/18

**Quadro 5.8 - Estudantes, por tipo de certificação e expetativas profissionais aos 30 anos (%)**

EXPETATIVAS PROFISSIONAIS AOS 30 ANOS	CCH	CPQ	TOTAL
Não sabe	0,0	26,7	26,7
Quadros Superiores da Administração Pública, Dirigentes e Quadros Superiores de Empresas	0,0	6,7	6,7
Especialistas das Profissões Intelectuais e Científicas	0,0	6,7	6,7
Técnicos e Profissionais de Nível Intermédio	0,0	6,7	6,7
Pessoal Administrativo e Similares / Pessoal dos Serviços e Similares	0,0	46,7	46,7
Outros grupos profissionais	0,0	6,7	6,7
Total	0,0	100,0	100,0

Fonte: DGEEC, OTES - Estudantes, à Saída do Secundário em 2017/18